

Nutzungs- und Hygienekonzept für den Bade- und Schwimmbereich



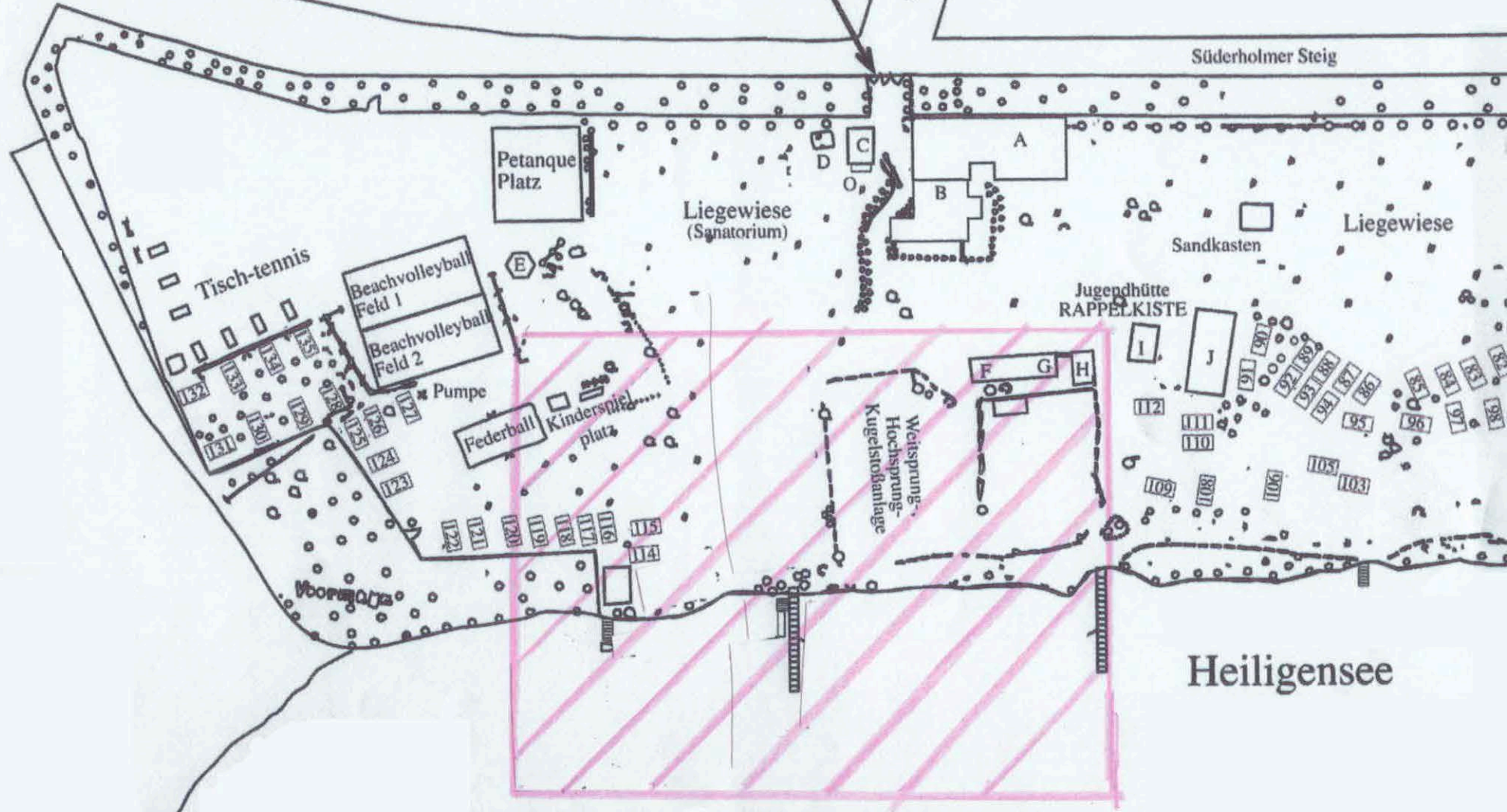
- Die auf dem gesamten Gelände ausgehängten ordnungsrechtlichen Hygienehinweise in Bezug auf Covid 19 sind unbedingt zu beachten. Insbesondere die Abstandsregelungen (1,5m bzw. 5m) sind hier von größter Bedeutung
- Desinfektionsmittel für die Hände befinden sich an der Eingangshütte
- Die Duschen und Sauna bleiben geschlossen
- 1 Dusche (Kaltwasser) ist im Bereich der Badewiese aufgestellt
- Die Toiletten sind geöffnet, sie dürfen jeweils (Damen und Herren) nur von höchstens 2 Personen betreten werden
- Zugang und Ausstieg in und aus dem See sind nur durch die ausgewiesenen Bereiche möglich. Die Hinweisschilder sind unbedingt zu beachten!
- Über den Steg ist nur der Zugang zum See möglich (Abstandsregel von 1,5m ist zu beachten!), der Ausstieg über die Leiter ist untersagt. Das Verweilen auf dem Steg ist verboten (außer Schwimmbadbesucher/innen).
- Die Abstandsregel von 1,5m ist auch im Bade- und Schwimmbereich unbedingt zu beachten
- Es sind nur 2 Schwimmbahnen geöffnet, die jeweils nur von einer Person benutzt werden können
- Die Wasserrutsche ist gesperrt
- Die Wasserspielgeräte (z.B. Trampolin) sind zur Zeit nicht nutzbar
- Beim Verweilen müssen die Abstände auf den Liegeflächen unserer Wiesen 5m betragen

Saunafreunde Berlin
Familiensportverein e. V.
Süderholmer Steig 3
13503 Berlin

Vereinsgelände
Süderholmersteig 3
13503 Berlin

Hemmingstedter Weg

Süderholmer Steig



Heiligensee

Saunafreunde Berlin
Familiensportverein e. V.
Süderholmer Steig 3
13503 Berlin

